

COORDONNÉES DES ORGANISMES IMPLIQUÉS EN SÉCURITÉ ALIMENTAIRE À BEAUPORT



Centre d'action bénévole Aide 23 (5, rue du Temple. 418 663-0995)

Cuisine collective Beauport (chalet St-Ignace – 3300, chemin Royal et chalet Chevalier – 491, rue du Méandre. 418 914-4766)

Distribution alimentaire du Vieux-Bourg (69, avenue Juchereau, au centre de loisirs La Cavée. Responsable présent le lundi, au 418 666-2184. Sinon, 418 666-2336, boîte vocale)

Entraide Agapè (3148, chemin Royal. 418 661-7485)

Le Pivot (Distribution alimentaire au centre de loisirs Ulric-Turcotte, 35 rue Vachon. 418 666-2371)

Re-Fa-Vie (Ressources familiales la Vieille Caserne de Montmorency) (49, avenue Ruel. 418 666-2112)

Société Saint-Vincent-de-Paul (418 522-5741)

AIDE ALIMENTAIRE



Dépannage alimentaire d'urgence:

Don de denrées alimentaires lorsque des gens ou des familles sont en situation de besoin, d'urgence. Gratuit.

- **Entraide Agapè**

- **Le Pivot** (sur appel)

- **Société Saint-Vincent-de-Paul** (418 522-5741 pour être référé à la SSVP de votre paroisse)

Distribution alimentaire :

Distribution hebdomadaire de denrées pour personnes seules et familles à faible revenu. Inscription requise avec rapport d'impôts.

- **Distribution alimentaire du Vieux-Bourg** (SECTEUR BEAUPORT CENTRE : paroisses Notre-Dame de la Nativité de Beauport, Ste-Gertrude, une partie de Ste-Thérèse-de-Lisieux et de Villeneuve). Contribution volontaire de 2\$ si possible.

- **Le Pivot** (SECTEUR EST DE BEAUPORT : paroisses St-Grégoire-de-Montmorency, St-Thomas-de-Courville, une partie de Ste-Thérèse-de-Lisieux et de Villeneuve). Contribution volontaire de 2\$, si possible.

AUTRES SERVICES

Épicerie économique:

Denrées à faible coût.

Entraide Agapè (soutien aux familles et aux personnes se trouvant dans une situation précaire, vivant dans l'arrondissement de Beauport et les environs. Achat minimum de 10\$ de viandes, poissons et d'aliments en vrac, puis accès gratuit aux fruits, légumes, produits laitiers, pains, etc. Une visite par 2 semaines.

Distribution des fêtes:

Don d'une quantité de denrées alimentaires avant Noël.

Paniers de Noël:

- **Le Pivot** (pour les gens inscrits à la distribution)

- **Société Saint-Vincent-de-Paul**

Épicerie de Noël:

- **Entraide Agapè** (pour les personnes inscrites à l'épicerie économique en priorité)

Popote roulante :

Livraison à domicile de repas chauds et équilibrés pour personnes n'ayant pas la capacité de se faire à manger par eux-mêmes en raison de limitations physiques importantes (personnes âgées, malades, ayant un handicap, etc.). Faible coût par repas.

- **Centre d'action bénévole Aide 23**

Dîners-rencontre :

Les mardis, de septembre à juin, dîner pour les personnes de 50 ans et plus ayant une légère perte d'autonomie. Occasion de briser l'isolement et de créer des liens par le biais d'activités sociales et d'un bon repas. Transport fourni par le CAB si la personne en a besoin. Contribution demandée pour couvrir les frais de repas (4\$) et de transport (6\$), si possible. Coût sujet à changement.

- **Centre d'action bénévole Aide 23**

Café en attente :

Lors de l'achat d'un café ou d'un repas, possibilité de payer à l'avance un café, une soupe ou un sandwich que vous laissez en banque pour quelqu'un dans le besoin. Lorsqu'une personne dans le besoin se présente, elle peut avoir à manger gratuitement, puisque cela a été payé d'avance.

- **Pizzas Aux 2 frères** (2700, chemin de la Canardière) 418 666-6060

DÉVELOPPEMENT ET PARTENARIATS À BEAUPORT

La lutte à la pauvreté, dont la sécurité alimentaire, se fait par le travail sur diverses actions. Par exemple, pouvoir se loger convenablement à un prix abordable, ainsi que pouvoir se déplacer facilement vers les services et ressources.

Table Aliment'action

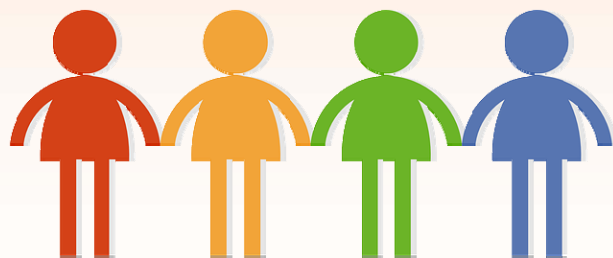
Mission: offrir un lieu de concertation et assurer la cohésion des interventions en sécurité alimentaire sur le territoire de Beauport.

Table Concertation Habitation Beauport

Mission : favoriser l'accès à une variété d'habitations salubres, sécuritaires, abordables et accessibles physiquement.

Projets en action : accès au logement, accès au transport sur le boulevard Sainte-Anne.

Ces deux tables sont portées par la CDCB.



PRATIQUES ALTERNATIVES

Cuisines collectives :

Une fois par mois, les groupes de cuisine décident ensemble des plats à cuisiner. Nombre de portions selon le nombre de personnes habitant sous le même toit, prix par bouche à nourrir avantageux. Permet d'avoir accès à des menus sains, variés, équilibrés et économiques.

- **Cuisine collective Beauport** (pour les familles et personnes seules à faible revenu de Beauport)

- **Re-Fa-Vie** (pour les familles à faible revenu du quartier Montmorency, mais aussi ouvert à toutes les familles membres de l'organisme)

Jardins collectifs :

Jardins cultivés collectivement, partage des récoltes entre les participants.

- **Ateliers à la terre** (2700, rue d'Estimauville, ouvert à tous).

Inscription au 418 523-6021

- **Jardin de la vie en couleur**, à vocation multiculturelle et intergénérationnelle (sur le terrain du Centre d'hébergement St-Augustin. 2135, de la Terrasse-Cadieux. Entrée par le boulevard des Chutes)*

Inscription au 418 663-2928, poste 6708

- **Toit-jardin d'Agapè** (jardinage dans des pots et bacs sur le toit d'Entraide Agapè. Réservé aux membres de l'organisme.)*

Inscription au 418 661-7485

** Pour les familles habitant en appartement et ne pouvant faire un jardin chez elles. Rencontres en soirée.

Jardins communautaires :

Jardins dans lesquels chacun cultive son lot de terre. Faible coût demandé pour la saison.

- **Jardin du Mont-des-Lilas** (ouvert à tous les gens de la région de Québec). Derrière le parc Juchereau, 418 666-4896 (appels en soirée seulement)

Pour informations, jardinmontdeslilas@hotmail.com

- **Jardin Montmorency** (pour les résidents du secteur de Montmorency). 705, 120^e rue. 418 666-2371

Groupe d'achats :

Chaque mois, des gens se rencontrent et choisissent les aliments qu'ils veulent se procurer en groupe. Cela permet d'acheter en plus grandes quantités, d'avoir des produits plus frais, de meilleure qualité et de les payer moins cher.

- **Cuisine collective Beauport** (1 fois/mois, téléphonez pour plus d'informations)

Organismes qui participent à la table



- Centre intégré universitaire de santé et de services sociaux de la Capitale-Nationale (CIUSSSCN)
- Corporation de développement communautaire de Beauport (CDCB)
- Cuisine collective Beauport
- Distribution alimentaire du Vieux-Bourg
- Entraide Agapè
- Re-Fa-Vie (Ressources familiales la Vieille Caserne de Montmorency)
- Ville de Québec-Arrondissement de Beauport

Ce document a été conçu par la Table de concertation en sécurité alimentaire Aliment'action Beauport

Accessibilité, autonomie et saines habitudes en alimentation



418 666-2294